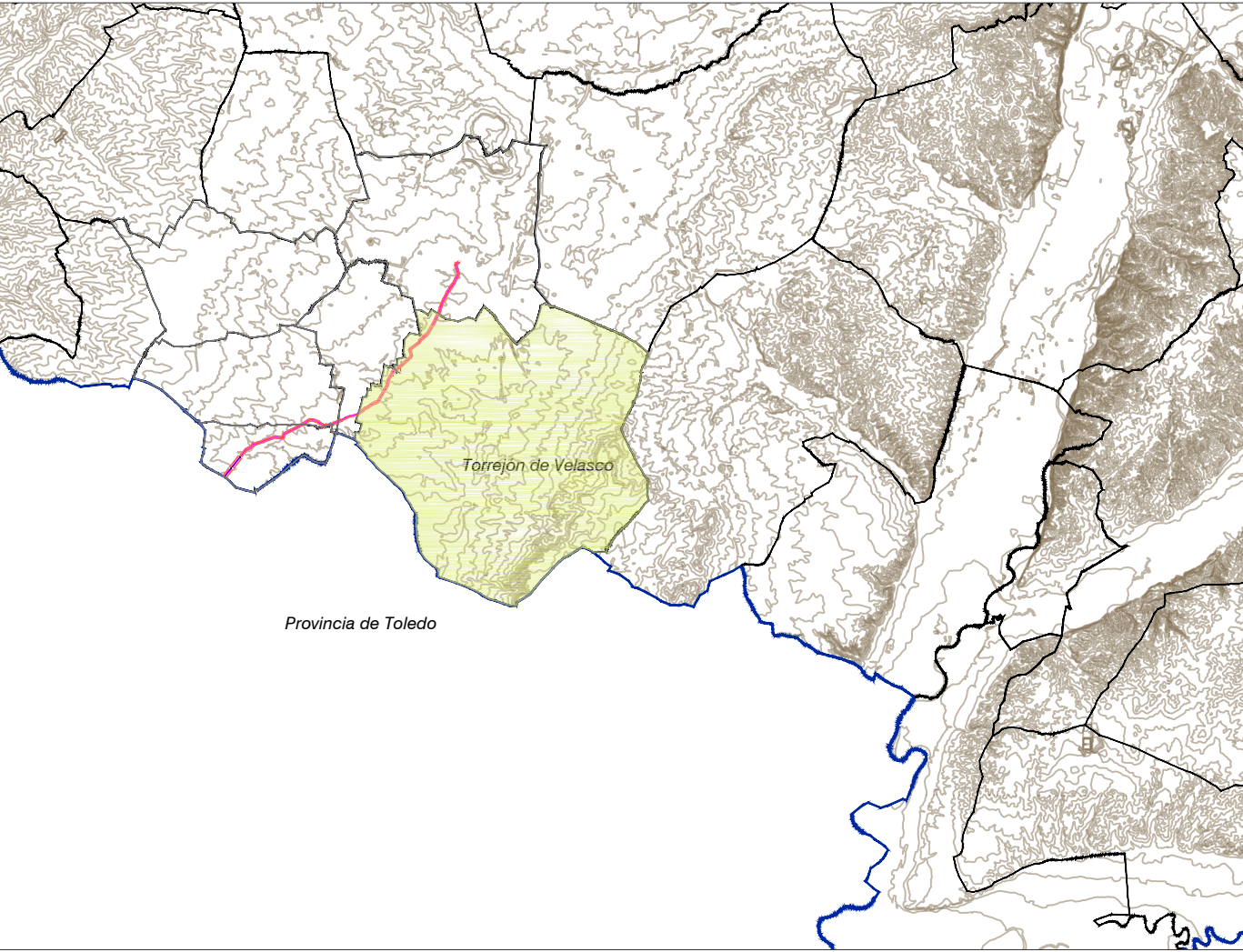


MUNICIPIO AFECTADO DE LA CM  
1:200.000



MUNICIPIO: Torrejón de Velasco  
PLANEAMIENTO VIGENTE: Plan General de Ordenación Urbana de Torrejón de Velasco  
BOCM 23/07/2000

LSAT 220 kV: Berrocales-Parla (REE)	Superficie Ámbito PEI en municipio:	27,35 Ha
	Longitud de la línea en municipio:	3.909,29 m
	- Suelo Urbanizable Programado	8,24 Ha
	- Suelo Urbanizable no Programado	1.244,07 m
	- Suelo no Urbanizable Especialmente Protegido . Clase II- Espacios de Interés Edafológico y Agrícola.	3,98 Ha
	- Suelo no Urbanizable Especialmente Protegido . Clase I.2- Vías Pecuarias	161,02 m
	- Suelo no Urbanizable Especialmente Protegido . Clase I.2- Vías Pecuarias	9,74 Ha
	- Suelo no Urbanizable Especialmente Protegido . Clase I.2- Vías Pecuarias	1.393,85 m
	- Suelo no Urbanizable Especialmente Protegido . Clase I.2- Vías Pecuarias	2,41 Ha
	- Suelo no Urbanizable Especialmente Protegido . Clase I.2- Vías Pecuarias	682,08 m
	- Área de Protección Arqueológica. Zona B	2,98 Ha
	- Área de Protección Arqueológica. Zona B	428,27 m

-Superficie total del Ámbito del PEI: 73,43 Ha  
-Superficie total del Ámbito del PEI en este municipio: 27,35 Ha

-LSAT 220 kV 27,35 Ha

NOTA: Las superficies y longitudes sobre las distintas clasificaciones de suelo son orientativas.

PEI de la línea eléctrica aérea y subterránea de Alta Tensión LASAT 220 kV Berrocales-Parla(REE)  
VERSIÓN FINAL DEL PLAN: DOCUMENTO PARA APROBACIÓN DEFINITIVA

TÍTULO DEL PLANO: PLANO Nº:  
ENCUADRE SOBRE PLANEAMIENTO MUNICIPAL I-3.3  
TÉRMINO MUNICIPAL DE TORREJÓN DE VELASCO

ESCALA: 1:20.000  
FECHA: MARZO 2025  
PROMOTOR: Ric Energy S.L. Solaria S.L.  
EQUIPO REDACTOR: RH Estudio, Inv. y Proyectos S.L.P.

LEYENDA  
— Límite de Comunidad Autónoma  
— Términos municipales  
Ámbito del Plan Especial. El PEI contiene las siguiente infraestructuras:  
Delimitación del ámbito del PEI (Líneas de Alta Tensión 220 kV en tramo aéreo y soterrado; delimitación de ámbito a 35 m de cada lado del eje en tramo soterrado y 60 en aéreo).  
LSAT 220kV Apoyo 83-Parla (REE)-Tramo soterrado

\*Plano de clasificación extraído de normas municipales de Torrejón De Velasco. Documento georreferenciado y escalado para su adecuada representación gráfica; puede reflejar alguna distorsión del original.

0 500 m 1.000 m 1.500 m 2.000 m 2.500 m

ETRS89 / UTM Zone 30N (EPSG:25830). Cuadrícula UTM 2000 m.  
Base Cartográfica: Centro Regional de Información Cartográfica de la Comunidad de Madrid.

